



RAPPORT DIAGNOSTIC AMIANTE

TYPE « AVANT TRAVAUX »

Transformation des bâtiments

De l'ancien Hôpital

Route des Misets 3

1618 Châtel-St-Denis

Dossier N° 1702-12



A - Identification du rapport type « Avant Travaux »

N° du rapport : 1702-12

Date du rapport : 18.04.2017

Diagnosticteur : Manuel Tâche
Chemin de la Vignetta 1
1617 Remaufens

Laboratoire d'analyses : Labtox SA
Ringstrasse 3
2560 Nidau

Visite préalable effectuée le : 24.02.2017

Diagnostic effectué le : **05.04.2017**

Type de rapport : Selon cahier des charges ASCA 1.2

Donneur d'ordre : Entreprise BAT MANN
Constructeur intégral
Rue du Bourgo 2
1630 Bulle

Propriétaire : RSSV de la Veveyse
Route des Misets 3
1618 Châtel-St-Denis



B - Localisation du bâtiment :

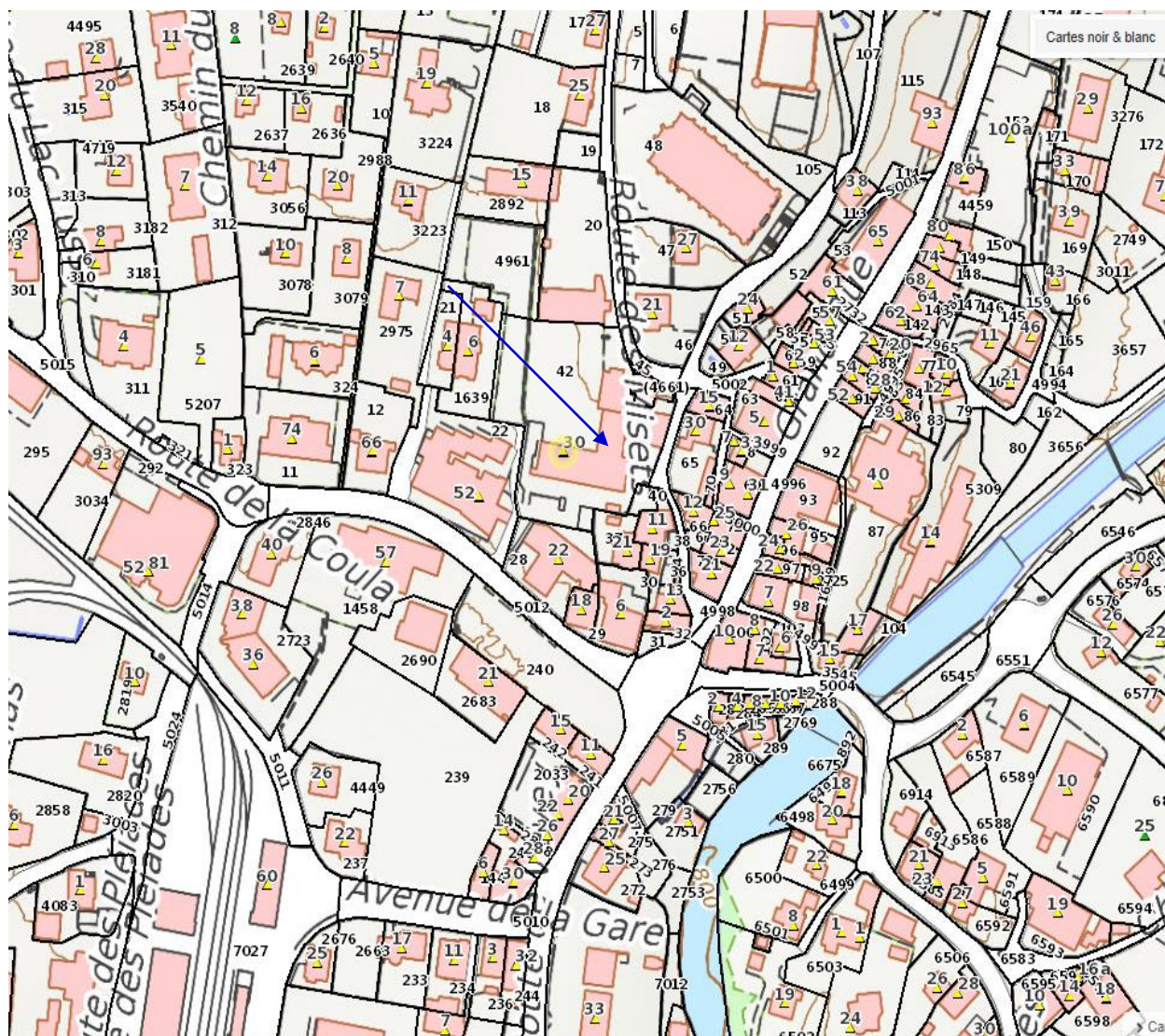
Route des Misets 3

Parcelle N° : 42

1618 Châtel-St-Denis

N° ECA :

Coordonnées GPS : 558704/153074





C - Etendue du diagnostic

Les investigations réalisées couvrent l'ensemble des éléments concernés par les travaux de transformation des bâtiments de l'ancien Hôpital, Route des Misets 3 1618 Châtel-St-Denis Parcelle N° 42

Prélèvements effectués le : 05.04.2017

Etendue du diagnostic

Le diagnostic réalisé est de type « AVANT TRAVAUX »

D - Conclusions du rapport

49 éléments contenant de l'amiante sont présents dans les parties du bâtiment concernées par les travaux.

Avant le début des travaux, une entreprise spécialisée dans le désamiantage devra être mandatée pour retirer les éléments contenant de l'amiante dans ce bâtiment

Le MCA repéré doit être signalé par le donneur d'ordre de manière clairement visible pour toutes les personnes devant intervenir sur ou à proximité du MCA.

Danger potentiel pour les occupants : AUCUN

Remarque : Tous les locaux ne figurant pas sur cette liste feront l'objet d'une expertise complémentaire effectuée par un expert en diagnostic amiante. Il est très recommandé de ne procéder à aucuns travaux sans l'avis d'un professionnel



E - Liste des éléments expertisés

Dossier N°1702-12

Date : 12.01.2017

Niveau du bâtiment	Emplacement	Prélèvement N°	Description du matériau ou de l'élément	Type matériau (F / C / FP / FA / SOL / NFA)	Fiche d'identification	Plan N°	Prélevé (OUI/NON)	Présence d'amiante (A / N / R)	Analyse laboratoire ou Expert (LAB / EXP)	Quantité matériau M²/Pces	Potentiel de libération de fibres (0 / 0.5 / 1 / 2 / 3)	Accessibilité des MCA (1/1.5/2)	Taux d'occupation (1/2/3/4)	Possibilité d'accumulation (0.5/1/2)	Risque pour les occupants	Urgence d'assainir	Prochain contrôle des MCA	Remarques
Sous-sol	Local stockage N°106	1	Colle novilon	SOL			O	N	LAB	30							04.2027	
Sous-sol	Vestiaires N°113	2	Colle novilon	SOL			O	N	LAB	21							04.2027	
Rez	Halle	3	Colle plinthes	NFA	1		O	A	LAB	80	0	1	1	0.5	0		04.2027	
Rez	WC personnel + handicapés	4	Colle carrelage	SOL			O	N	LAB	5							04.2027	
Rez	WC personnel + handicapés	5	Colle faïence	NFA	2		O	A	LAB	30	0	1	1	0.5	0		04.2027	
Rez	Salle Opérat./Stérilisation/Halle	6	Colle faïence	NFA	3		O	A	LAB	400	0	1	1	0.5	0		04.2027	
Rez	Salle Opérat./Stérilisation/Halle	7	Colle plinthes	NFA	4		O	A	LAB	170	0	1	1	0.5	0		04.2027	
Rez	Réception	8	Colle plinthes	NFA			O	N	LAB	24							04.2027	
1er étage	Chambres N° 101 à 108	9	Colle novilon	SOL			O	N	LAB	180							04.2027	
1er étage	Chambres N° 101 à 108	10	Colle face	NFA	5		O	A	LAB	20	0	1	1	0.5	0		04.2027	
1er étage	WC + Douche Salle-de-bain	11	Colle faïence	NFA			O	N	LAB	70							04.2027	
1er étage	WC + Douche Salle-de-bain	12	Colle plinthes	NFA	6		O	A	LAB	10	0	1	1	0.5	0		04.2027	
1er étage	Local vidoir	13	Colle faïence	NFA	7		O	A	LAB	20	0	1	1	0.5	0		04.2027	
1er étage	Local vidoir	14	Colle plinthes	NFA	8		O	A	LAB	11	0	1	1	0.5	0		04.2027	
1er étage	WC Handicapés	15	Colle faïence (rouge)	NFA	9		O	A	LAB	5	0	1	1	0.5	0		04.2027	
1er étage	WC Handicapés	16	Colle faïence (blanc)	NFA			O	N	LAB	4							04.2027	
1er étage	Locaux infirmerie	17	Colle faïence	NFA	10		O	A	LAB	37	0	1	1	0.5	0		04.2027	
1er étage	Locaux infirmerie	18	Colle plinthes	NFA	11		O	A	LAB	30	0	1	1	0.5	0		04.2027	
2ème	Cuisine + annexes	19	Colle faïence	NFA	12		O	A	LAB	200	0	1	1	0.5	0		04.2027	
2ème	Cuisine + annexes	20	Colle plinthes	NFA	13		O	A	LAB	200	0	1	1	0.5	0		04.2027	
2ème	WC	21	Colle faïence	NFA	14		O	A	LAB	18	0	1	1	0.5	0		04.2027	
2ème	WC	22	Colle plinthes	NFA	15		O	A	LAB	5	0	1	1	0.5	0		04.2027	
2ème	Local dépôt	23	Colle carrelage	SOL	16		O	A	LAB	20	0	1	1	0.5	0		04.2027	
2ème	Local dépôt	24	Colle plinthes	NFA	17		O	A	LAB	20	0	1	1	0.5	0		04.2027	
2ème	Local dépôt (lavabo)	25	Colle faïence	NFA	18		O	A	LAB	5	0	1	1	0.5	0		04.2027	



Manuel Tâche

Diagnostic d'amiante avant travaux

Chemin de la Vignetta 1, 1617 Remaufens

info@manueltache.ch

021 948 09 29 079 224 78 21

2 ^{ème} étage	Local dépôt (douche)	26	Colle faïence	NFA	19		O	A	LAB	12	0	1	1	0.5	0			04.2027
2 ^{ème} étage	Chambres N° 201 à 208	27	Colle faïence	NFA	20		O	A	LAB	32	0	1	1	0.5	0			04.2027
2 ^{ème} étage	Chambres N° 201 à 208	28	Colle novilon	SOL			O	N	LAB	180								04.2027
2 ^{ème} étage	WC + WC personnel	29	Colle faïence	NFA	21		O	A	LAB	70	0	1	1	0.5	0			04.2027
2 ^{ème} étage	WC + WC personnel	30	Colle plinthes	NFA	22		O	A	LAB	10	0	1	1	0.5	0			04.2027
2 ^{ème} étage	Locaux infirmerie	31	Colle faïence	NFA	23		O	A	LAB	37	0	1	1	0.5	0			04.2027
2 ^{ème} étage	Locaux infirmerie	32	Colle plinthes	NFA	24		O	A	LAB	30	0	1	1	0.5	0			04.2027
2 ^{ème} étage	Chambre N° 210	33	Colle faïence	NFA	25		O	A	LAB	13	0	1	1	0.5	0			04.2027
2 ^{ème} étage	Chambre N° 209	34	Colle faïence	NFA			O	N	LAB	13								04.2027
3 ^{ème} étage	Ch. N° 319 WC / s-de-bain / halle	35	Colle carrelage	SOL			O	N	LAB	10								04.2027
3 ^{ème} étage	Ch. N° 319 Douche / s-de-bain	36	Colle carrelage	SOL			O	N	LAB	11								04.2027
3 ^{ème} étage	Ch. N° 319 S-de-bain + halle	37	Colle plinthes (noir)	NFA	26		O	A	LAB	6	0	1	1	0.5	0			04.2027
3 ^{ème} étage	Ch. N° 319 S-de-bain + halle	38	Colle plinthes (gris)	NFA			O	N	LAB	6								04.2027
3 ^{ème} étage	Ch. N° 319 S-de-bain + halle	39	Colle faïence (bleu)	NFA	27		O	A	LAB	18	0	1	1	0.5	0			04.2027
3 ^{ème} étage	Ch. N° 326 Lavabo	40	Colle faïence	NFA			O	N	LAB	2								04.2027
3 ^{ème} étage	WC hommes femmes	41	Colle novilon	SOL			O	N	LAB	8								04.2027
3 ^{ème} étage	WC hommes femmes	42	Colle faïence	NFA			O	N	LAB	22								04.2027
3 ^{ème} étage	WC Douches	43	Colle faïence	NFA	28		O	A	LAB	70	0	1	1	0.5	0			04.2027
3 ^{ème} étage	WC	44	Colle plinthes	NFA	29		O	A	LAB	10	0	1	1	0.5	0			04.2027
3 ^{ème} étage	Local vidoir	45	Colle plinthes	NFA	30		O	A	LAB	10	0	1	1	0.5	0			04.2027
3 ^{ème} étage	Local vidoir	46	Colle faïence	NFA	31		O	A	LAB	16	0	1	1	0.5	0			04.2027
3 ^{ème} étage	Locaux infirmerie	47	Colle plinthes	NFA	32		O	A	LAB	30	0	1	1	0.5	0			04.2027
3 ^{ème} étage	Locaux infirmerie	48	Colle faïence	NFA	33		O	A	LAB	37	0	1	1	0.5	0			04.2027
3 ^{ème} étage	WC + Salle-de-bain	49	Colle carrelage	SOL	34		O	A	LAB	10	0	1	1	0.5	0			04.2027
3 ^{ème} étage	WC	50	Colle plinthes	NFA	35		O	A	LAB	8	0	1	1	0.5	0			04.2027



3 ^{ème} étage	WC	51	Colle faïence	NFA	36		O	A	LAB	20	0	1	1	0.5	0			04.2027
4 ^{ème} étage	Locaux N° 446/462 (lavabo)	52	Colle faïence	NFA	37		O	A	LAB	4	0	1	1	0.5	0			04.2027
4 ^{ème} étage	WC halle	53	Colle carrelage	SOL	38		O	A	LAB	15	0	1	1	0.5	0			04.2027
4 ^{ème} étage	WC halle	54	Colle plinthes	NFA	39		O	A	LAB	20	0	1	1	0.5	0			04.2027
4 ^{ème} étage	WC halle	55	Colle faïence	NFA			O	N	LAB	55								04.2027
4 ^{ème} étage	WC salle-de-bain	56	Colle carrelage	SOL	40		O	A	LAB	9	0	1	1	0.5	0			04.2027
4 ^{ème} étage	WC salle-de-bain	57	Colle plinthes	NFA	41		O	A	LAB	20	0	1	1	0.5	0			04.2027
4 ^{ème} étage	WC salle-de-bain	58	Colle faïence	NFA	42		O	A	LAB	50	0	1	1	0.5	0			04.2027
5 ^{ème} étage	WC	59	Colle carrelage	SOL	43		O	A	LAB	4	0	1	1	0.5	0			04.2027
5 ^{ème} étage	WC	60	Colle plinthes	NFA	44		O	A	LAB	8	0	1	1	0.5	0			04.2027
5 ^{ème} étage	WC	61	Colle faïence	NFA	45		O	A	LAB	12	0	1	1	0.5	0			04.2027
6 ^{ème} étage	WC	62	Colle carrelage	SOL	46		O	A	LAB	5	0	1	1	0.5	0			04.2027
6 ^{ème} étage	WC	63	Colle plinthes	NFA	47		O	A	LAB	9	0	1	1	0.5	0			04.2027
6 ^{ème} étage	WC	64	Colle faïence	NFA	48		O	A	LAB	18	0	1	1	0.5	0			04.2027
6 ^{ème} étage	Locaux N° 650/653	65	Colle faïence	NFA	49		O	A	LAB	4	0	1	1	0.5	0			04.2027

Légende :Type de matériaux : **F** : Flocage **C** : Calorifugeage **FA** : Matériaux faiblement aggloméré **FP** : Faux-plafond **SOL** : Revêtement de sol **NFA** : Autre matériau aggloméré
Présence d'amiante : **A** : Contient de l'amiante **N** : Ne contient pas d'amiante **R** : Amiante retirée

F - Fiche d'identification des matériaux ou éléments amiantés et mesures d'assainissement

Description du matériau

N° Fiche d'identification : 1

Lieu ou local : rez halle

Référence échantillon : 1702-12/3

Type de matériau : colle plinthes

Couleur et surface : noir 80m¹

Analysé Labo/Expert : Labo

Mesure d'assainissement

Code : ●

Degré d'urgence : 1

Prochaine évaluation : 2027

Elimination des déchets : ▲ A

Légende du diagnostic

Codes ● Amiante détecté

● Amiante non détecté

Degrés d'urgence : 1 Ordonner en principe l'assainissement

2 Recommander des mesures d'assainissement

3 Prendre note de la nécessité d'un assainissement

Elimination des déchets :

Décharge bioactive (Châtillon)



DCB type E (Autres éléments amiantés)



DCMI type B (Fibrociment)



Description du matériau

N° Fiche d'identification : 2

Lieu ou local : rez WC personnel + handicapés

Référence échantillon : 1702-12/5

Type de matériau : colle faïence

Couleur et surface : blanc 30m²

Analysé Labo/Expert : Labo

Mesure d'assainissement

Code : ●

Degré d'urgence : 1

Prochaine évaluation : 2027

Élimination des déchets : ▲ A

Légende du diagnostic

Codes ● Amiante détecté

● Amiante non détecté

Degrés d'urgence :

1	Ordonner en principe l'assainissement
2	Recommander des mesures d'assainissement
3	Prendre note de la nécessité d'un assainissement

Élimination des déchets :

Décharge bioactive (Châtillon)	▲ A	DCB type E (Autres éléments amiantés)
	▲ B	DCMI type B (Fibrociment)



Description du matériau

N° Fiche d'identification : 3
Lieu ou local : rez salle d'opération + stérilisation + halle
Référence échantillon : 1702-12/6
Type de matériau : colle faïence
Couleur et surface : vert 400m²
Analysé Labo/Expert : Labo

Mesure d'assainissement

Code : ●
Degré d'urgence : 1

Prochaine évaluation : 2027

Élimination des déchets : ▲

Légende du diagnostic

Codes ● Amiante détecté
● Amiante non détecté

Degrés d'urgence : 1 Ordonner en principe l'assainissement
2 Recommander des mesures d'assainissement
3 Prendre note de la nécessité d'un assainissement

Élimination des déchets :

Décharge bioactive (Châtillon) ▲ **A** DCB type E (Autres éléments amiantés)
▲ **B** DCMI type B (Fibrociment)



Description du matériau

N° Fiche d'identification : 4

Lieu ou local : rez salle d'opération + stérilisation + halle

Référence échantillon : 1702-12/7

Type de matériau : colle plinthes

Couleur et surface : noir 170m¹

Analysé Labo/Expert : Labo

Mesure d'assainissement

Code : ●

Degré d'urgence : 1

Prochaine évaluation : 2027

Élimination des déchets : ▲

Légende du diagnostic

Codes ● Amiante détecté

● Amiante non détecté

Degrés d'urgence : 1 Ordonner en principe l'assainissement

2 Recommander des mesures d'assainissement

3 Prendre note de la nécessité d'un assainissement

Élimination des déchets :

Décharge bioactive (Châtillon)

▲
A

DCB type E (Autres éléments amiantés)

▲
B

DCMI type B (Fibrociment)



Description du matériau

N° Fiche d'identification : 5

Lieu ou local : 1^{er} étage chambres N° 101 à 108

Référence échantillon : 1702-12/10

Type de matériau : colle faïence

Couleur et surface : rouge 20m²

Analysé Labo/Expert : Labo

Mesure d'assainissement

Code : ●

Degré d'urgence : 1

Prochaine évaluation : 2027

Élimination des déchets : A

Légende du diagnostic

Codes ● Amiante détecté

● Amiante non détecté

Degrés d'urgence : 1 Ordonner en principe l'assainissement

2 Recommander des mesures d'assainissement

3 Prendre note de la nécessité d'un assainissement

Élimination des déchets :

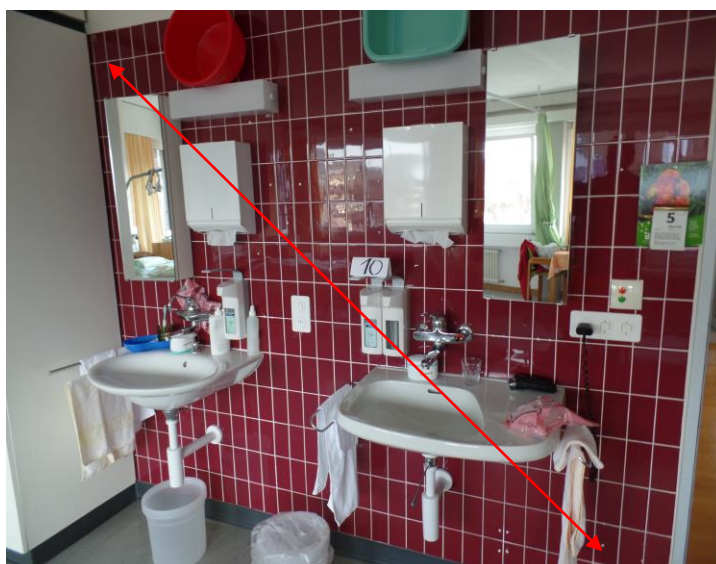
Décharge bioactive (Châtillon)

A

DCB type E (Autres éléments amiantés)

B

DCMI type B (Fibrociment)



Description du matériau

N° Fiche d'identification : 6

Lieu ou local : 1^{er} étage WC + douches salle-de-bain

Référence échantillon : 1702-12/12

Type de matériau : colle plinthes

Couleur et surface : noir 10m¹

Analysé Labo/Expert : Labo

Mesure d'assainissement

Code : ●

Degré d'urgence : 1

Prochaine évaluation : 2027

Élimination des déchets : ▲ A

Légende du diagnostic

Codes ● Amiante détecté

● Amiante non détecté

Degrés d'urgence : 1 Ordonner en principe l'assainissement

2 Recommander des mesures d'assainissement

3 Prendre note de la nécessité d'un assainissement

Élimination des déchets :

Décharge bioactive (Châtillon)

▲
A

DCB type E (Autres éléments amiantés)

▲
B

DCMI type B (Fibrociment)



Description du matériau

N° Fiche d'identification : 7

Lieu ou local : 1^{er} étage local vidoir

Référence échantillon : 1702-12/13

Type de matériau : colle faïence

Couleur et surface : blanc 20m²

Analysé Labo/Expert : Labo

Mesure d'assainissement

Code : ●

Degré d'urgence : 1

Prochaine évaluation : 2027

Élimination des déchets : ▲ A

Légende du diagnostic

Codes ● Amiante détecté

● Amiante non détecté

Degrés d'urgence :

1	Ordonner en principe l'assainissement
2	Recommander des mesures d'assainissement
3	Prendre note de la nécessité d'un assainissement

Élimination des déchets :

Décharge bioactive (Châtillon)	▲ A	DCB type E (Autres éléments amiantés)
	▲ B	DCMI type B (Fibrociment)



Description du matériau

N° Fiche d'identification : 8

Lieu ou local : 1^{er} étage local vidoir

Référence échantillon : 1702-12/14

Type de matériau : colle plinthes

Couleur et surface : noir 11m¹

Analysé Labo/Expert : Labo

Mesure d'assainissement

Code : ●

Degré d'urgence : 1

Prochaine évaluation : 2027

Élimination des déchets : ▲ A

Légende du diagnostic

Codes ● Amiante détecté

● Amiante non détecté

Degrés d'urgence : 1 Ordonner en principe l'assainissement

2 Recommander des mesures d'assainissement

3 Prendre note de la nécessité d'un assainissement

Élimination des déchets :

Décharge bioactive (Châtillon)

▲
A

DCB type E (Autres éléments amiantés)

▲
B

DCMI type B (Fibrociment)



Description du matériau

N° Fiche d'identification : 9
Lieu ou local : 1^{er} étage WC handicapés
Référence échantillon : 1702-12/15
Type de matériau : colle faïence
Couleur et surface : rouge 5m²
Analysé Labo/Expert : Labo

Mesure d'assainissement

Code : ●
Degré d'urgence : 1

Prochaine évaluation : 2027

Élimination des déchets : ▲ A

Légende du diagnostic

Codes ● Amiante détecté
● Amiante non détecté

Degrés d'urgence : 1 Ordonner en principe l'assainissement
2 Recommander des mesures d'assainissement
3 Prendre note de la nécessité d'un assainissement

Élimination des déchets :

Décharge bioactive (Châtillon) ▲ A DCB type E (Autres éléments amiantés)
▲ B DCMI type B (Fibrociment)



Description du matériau

N° Fiche d'identification : 10

Lieu ou local : 1^{er} étage locaux infirmerie

Référence échantillon : 1702-12/17

Type de matériau : colle faïence

Couleur et surface : vert 37m²

Analysé Labo/Expert : Labo

Mesure d'assainissement

Code : ●

Degré d'urgence : 1

Prochaine évaluation : 2027

Élimination des déchets : ▲ A

Légende du diagnostic

Codes ● Amiante détecté

● Amiante non détecté



Degrés d'urgence : 1 Ordonner en principe l'assainissement

2 Recommander des mesures d'assainissement

3 Prendre note de la nécessité d'un assainissement

Élimination des déchets :

Décharge bioactive (Châtillon)

▲
A

DCB type E (Autres éléments amiantés)

▲
B

DCMI type B (Fibrociment)

Description du matériau

N° Fiche d'identification : 11
Lieu ou local : 1^{er} étage locaux infirmerie
Référence échantillon : 1702-12/18
Type de matériau : colle plinthes
Couleur et surface : noir 30m¹
Analysé Labo/Expert : Labo

Mesure d'assainissement

Code : ●
Degré d'urgence : 1

Prochaine évaluation : 2027

Elimination des déchets : ▲ A

Légende du diagnostic

Codes ● Amiante détecté
● Amiante non détecté

Degrés d'urgence : 1 Ordonner en principe l'assainissement
2 Recommander des mesures d'assainissement
3 Prendre note de la nécessité d'un assainissement

Elimination des déchets :

Décharge bioactive (Châtillon) ▲ A DCB type E (Autres éléments amiantés)
▲ B DCMI type B (Fibrociment)



Description du matériau

N° Fiche d'identification : 12

Lieu ou local : 2^{ème} étage cuisines + locaux annexes

Référence échantillon : 1702-12/19

Type de matériau : colle faïence

Couleur et surface : blanc 200m²

Analysé Labo/Expert : Labo

Mesure d'assainissement

Code : ●

Degré d'urgence : 1

Prochaine évaluation : 2027

Élimination des déchets : ▲ A

Légende du diagnostic

Codes ● Amiante détecté

● Amiante non détecté

Degrés d'urgence : 1 Ordonner en principe l'assainissement

2 Recommander des mesures d'assainissement

3 Prendre note de la nécessité d'un assainissement

Élimination des déchets :

Décharge bioactive (Châtillon)

▲
A

DCB type E (Autres éléments amiantés)

▲
B

DCMI type B (Fibrociment)



Description du matériau

N° Fiche d'identification : 13

Lieu ou local : 2^{ème} étage cuisines + locaux annexes

Référence échantillon : 1702-12/20

Type de matériau : colle plinthes

Couleur et surface : noir 200m1

Analysé Labo/Expert : Labo

Mesure d'assainissement

Code : ●

Degré d'urgence : 1

Prochaine évaluation : 2027

Elimination des déchets : ▲ A

Légende du diagnostic

Codes ● Amiante détecté

● Amiante non détecté

Degrés d'urgence :

1	Ordonner en principe l'assainissement
2	Recommander des mesures d'assainissement
3	Prendre note de la nécessité d'un assainissement

Elimination des déchets :

Décharge bioactive (Châtillon)	▲ A	DCB type E (Autres éléments amiantés)
	▲ B	DCMI type B (Fibrociment)



Description du matériau

N° Fiche d'identification : 14

Lieu ou local : 2^{ème} étage WC

Référence échantillon : 1702-12/21

Type de matériau : colle faïence

Couleur et surface : blanc 18m²

Analysé Labo/Expert : Labo

Mesure d'assainissement

Code : ●

Degré d'urgence : 1

Prochaine évaluation : 2027

Elimination des déchets : ▲

Légende du diagnostic

Codes ● Amiante détecté

● Amiante non détecté

Degrés d'urgence :

1	Ordonner en principe l'assainissement
2	Recommander des mesures d'assainissement
3	Prendre note de la nécessité d'un assainissement

Elimination des déchets :

Décharge bioactive (Châtillon)	▲	DCB type E (Autres éléments amiantés)
	▲	DCMI type B (Fibrociment)



Description du matériau

N° Fiche d'identification : 15

Lieu ou local : 2^{ème} étage WC

Référence échantillon : 1702-12/22

Type de matériau : colle plinthes

Couleur et surface : noir 5m¹

Analysé Labo/Expert : Labo

Mesure d'assainissement

Code : ●

Degré d'urgence : 1

Prochaine évaluation : 2027

Élimination des déchets : ▲ A

Légende du diagnostic

Codes ● Amiante détecté

● Amiante non détecté

Degrés d'urgence : 1 Ordonner en principe l'assainissement

2 Recommander des mesures d'assainissement

3 Prendre note de la nécessité d'un assainissement

Élimination des déchets :

Décharge bioactive (Châtillon)

▲
A

DCB type E (Autres éléments amiantés)

▲
B

DCMI type B (Fibrociment)



Description du matériau

N° Fiche d'identification : 16

Lieu ou local : 2^{ème} étage local dépôt

Référence échantillon : 1702-12/23

Type de matériau : colle carrelage

Couleur et surface : gris 20m²

Analysé Labo/Expert : Labo

Mesure d'assainissement

Code : ●

Degré d'urgence : 1

Prochaine évaluation : 2027

Élimination des déchets : A

Légende du diagnostic

Codes ● Amiante détecté

● Amiante non détecté

Degrés d'urgence : 1 Ordonner en principe l'assainissement

2 Recommander des mesures d'assainissement

3 Prendre note de la nécessité d'un assainissement

Élimination des déchets :

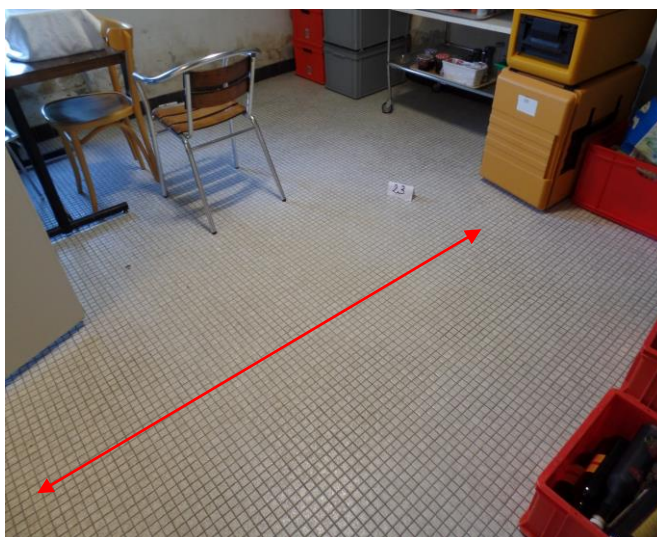
Décharge bioactive (Châtillon)

A

DCB type E (Autres éléments amiantés)

B

DCMI type B (Fibrociment)



Description du matériau

N° Fiche d'identification : 17

Lieu ou local : 2^{ème} étage local dépôt

Référence échantillon : 1702-12/24

Type de matériau : colle plinthes

Couleur et surface : noir 20m¹

Analysé Labo/Expert : Labo

Mesure d'assainissement

Code : ●

Degré d'urgence : 1

Prochaine évaluation : 2027

Élimination des déchets : ▲ A

Légende du diagnostic

Codes ● Amiante détecté

● Amiante non détecté

Degrés d'urgence : 1 Ordonner en principe l'assainissement

2 Recommander des mesures d'assainissement

3 Prendre note de la nécessité d'un assainissement

Élimination des déchets :

Décharge bioactive (Châtillon)

▲
A

DCB type E (Autres éléments amiantés)

▲
B

DCMI type B (Fibrociment)



Description du matériau

N° Fiche d'identification : 18
Lieu ou local : 2^{ème} étage local dépôt lavabo
Référence échantillon : 1702-12/25
Type de matériau : colle faïence
Couleur et surface : vert 5m²
Analysé Labo/Expert : Labo

Mesure d'assainissement

Code : ●
Degré d'urgence : 1

Prochaine évaluation : 2027

Élimination des déchets : A

Légende du diagnostic

Codes ● Amiante détecté
● Amiante non détecté

Degrés d'urgence : 1 Ordonner en principe l'assainissement
2 Recommander des mesures d'assainissement
3 Prendre note de la nécessité d'un assainissement

Élimination des déchets :

Décharge bioactive (Châtillon) ▲ A DCB type E (Autres éléments amiantés)
▲ B DCMI type B (Fibrociment)



Description du matériau

N° Fiche d'identification : 19

Lieu ou local : 2^{ème} étage local dépôt WC douches

Référence échantillon : 1702-12/26

Type de matériau : colle faïence

Couleur et surface : blanc 12m²

Analysé Labo/Expert : Labo

Mesure d'assainissement

Code : ●

Degré d'urgence : 1

Prochaine évaluation : 2027

Élimination des déchets : ▲ A

Légende du diagnostic

Codes ● Amiante détecté

● Amiante non détecté

Degrés d'urgence : 1 Ordonner en principe l'assainissement

2 Recommander des mesures d'assainissement

3 Prendre note de la nécessité d'un assainissement

Élimination des déchets :

Décharge bioactive (Châtillon)

▲
A

DCB type E (Autres éléments amiantés)

▲
B

DCMI type B (Fibrociment)



Description du matériau

N° Fiche d'identification : 20

Lieu ou local : 2^{ème} étage chambres N°201 à 208

Référence échantillon : 1702-12/27

Type de matériau : colle faïence

Couleur et surface : rouge 32m²

Analysé Labo/Expert : Labo

Mesure d'assainissement

Code : ●

Degré d'urgence : 1

Prochaine évaluation : 2027

Élimination des déchets : ▲

Légende du diagnostic

Codes ● Amiante détecté

● Amiante non détecté

Degrés d'urgence : 1 Ordonner en principe l'assainissement

2 Recommander des mesures d'assainissement

3 Prendre note de la nécessité d'un assainissement

Élimination des déchets :

Décharge bioactive (Châtillon)

▲
A

DCB type E (Autres éléments amiantés)

▲
B

DCMI type B (Fibrociment)



Description du matériau

N° Fiche d'identification : 21

Lieu ou local : 2^{ème} étage WC + WC personnel + Douches

Référence échantillon : 1702-12/29

Type de matériau : colle faïence

Couleur et surface : blanc 70m²

Analysé Labo/Expert : Labo

Mesure d'assainissement

Code : ●

Degré d'urgence : 1

Prochaine évaluation : 2027

Élimination des déchets : ▲ A

Légende du diagnostic

Codes ● Amiante détecté

● Amiante non détecté

Degrés d'urgence :

1	Ordonner en principe l'assainissement
2	Recommander des mesures d'assainissement
3	Prendre note de la nécessité d'un assainissement

Élimination des déchets :

Décharge bioactive (Châtillon)	▲ A	DCB type E (Autres éléments amiantés)
	▲ B	DCMI type B (Fibrociment)



Description du matériau

N° Fiche d'identification : 22

Lieu ou local : 2^{ème} étage WC + WC personnel

Référence échantillon : 1702-12/30

Type de matériau : colle plinthes

Couleur et surface : noir 10 m¹

Analysé Labo/Expert : Labo

Mesure d'assainissement

Code : ●

Degré d'urgence : 1

Prochaine évaluation : 2027

Elimination des déchets : ▲ A

Légende du diagnostic

Codes ● Amiante détecté

● Amiante non détecté

Degrés d'urgence : 1 Ordonner en principe l'assainissement

2 Recommander des mesures d'assainissement

3 Prendre note de la nécessité d'un assainissement

Elimination des déchets :

Décharge bioactive (Châtillon)

▲
A

DCB type E (Autres éléments amiantés)

▲
B

DCMI type B (Fibrociment)



Description du matériau

N° Fiche d'identification : 23
Lieu ou local : 2^{ème} étage locaux infirmerie
Référence échantillon : 1702-12/31
Type de matériau : colle faïence
Couleur et surface : vert 37m²
Analysé Labo/Expert : Labo

Mesure d'assainissement

Code : ●
Degré d'urgence : 1

Prochaine évaluation : 2027

Elimination des déchets : ▲ A

Légende du diagnostic

Codes ● Amiante détecté
● Amiante non détecté

Degrés d'urgence : 1 Ordonner en principe l'assainissement
2 Recommander des mesures d'assainissement
3 Prendre note de la nécessité d'un assainissement

Elimination des déchets :

Décharge bioactive (Châtillon) ▲ A DCB type E (Autres éléments amiantés)
▲ B DCMI type B (Fibrociment)



Description du matériau

N° Fiche d'identification : 24

Lieu ou local : 2^{ème} étage locaux infirmerie

Référence échantillon : 1702-12/32

Type de matériau : colle plinthes

Couleur et surface : noir 30m¹

Analysé Labo/Expert : Labo

Mesure d'assainissement

Code : ●

Degré d'urgence : 1

Prochaine évaluation : 2027

Elimination des déchets : ▲ A

Légende du diagnostic

Codes ● Amiante détecté

● Amiante non détecté

Degrés d'urgence : 1 Ordonner en principe l'assainissement

2 Recommander des mesures d'assainissement

3 Prendre note de la nécessité d'un assainissement

Elimination des déchets :

Décharge bioactive (Châtillon)

▲
A

DCB type E (Autres éléments amiantés)

▲
B

DCMI type B (Fibrociment)



Description du matériau

N° Fiche d'identification : 25

Lieu ou local : 2^{ème} étage chambre N°210

Référence échantillon : 1702-12/33

Type de matériau : colle faïence

Couleur et surface : blanc 13m²

Analysé Labo/Expert : Labo

Mesure d'assainissement

Code : ●

Degré d'urgence : 1

Prochaine évaluation : 2027

Élimination des déchets : ▲ A

Légende du diagnostic

Codes ● Amiante détecté

● Amiante non détecté

Degrés d'urgence : 1 Ordonner en principe l'assainissement

2 Recommander des mesures d'assainissement

3 Prendre note de la nécessité d'un assainissement

Élimination des déchets :

Décharge bioactive (Châtillon)

▲
A

DCB type E (Autres éléments amiantés)

▲
B

DCMI type B (Fibrociment)



Description du matériau

N° Fiche d'identification : 26

Lieu ou local : 3^{ème} étage chambre N°319 salle-de-bain + halle

Référence échantillon : 1702-12/37

Type de matériau : colle plinthes

Couleur et surface : noir 6m¹

Analysé Labo/Expert : Labo

Mesure d'assainissement

Code : ●

Degré d'urgence : 1

Prochaine évaluation : 2027

Élimination des déchets : ▲

Légende du diagnostic

Codes ● Amiante détecté

● Amiante non détecté

Degrés d'urgence : 1 Ordonner en principe l'assainissement

2 Recommander des mesures d'assainissement

3 Prendre note de la nécessité d'un assainissement

Élimination des déchets :

Décharge bioactive (Châtillon)

▲
A

DCB type E (Autres éléments amiantés)

▲
B

DCMI type B (Fibrociment)



Description du matériau

N° Fiche d'identification : 27

Lieu ou local : 3^{ème} étage chambre N°319 salle-de-bain + halle

Référence échantillon : 1702-12/39

Type de matériau : colle faïence

Couleur et surface : bleu 18m²

Analysé Labo/Expert : Labo

Mesure d'assainissement

Code : ●

Degré d'urgence : 1

Prochaine évaluation : 2027

Élimination des déchets : ▲

Légende du diagnostic

Codes ● Amiante détecté

● Amiante non détecté

Degrés d'urgence : 1 Ordonner en principe l'assainissement

2 Recommander des mesures d'assainissement

3 Prendre note de la nécessité d'un assainissement

Élimination des déchets :

Décharge bioactive (Châtillon)

▲
B

DCB type E (Autres éléments amiantés)

DCMI type B (Fibrociment)



Description du matériau

N° Fiche d'identification : 28

Lieu ou local : 3^{ème} étage WC + Douches

Référence échantillon : 1702-12/43

Type de matériau : colle faïence

Couleur et surface : blanc 70m²

Analysé Labo/Expert : Labo

Mesure d'assainissement

Code : ●

Degré d'urgence : 1

Prochaine évaluation : 2027

Élimination des déchets : ▲ A

Légende du diagnostic

Codes ● Amiante détecté

● Amiante non détecté

Degrés d'urgence : 1 Ordonner en principe l'assainissement

2 Recommander des mesures d'assainissement

3 Prendre note de la nécessité d'un assainissement

Élimination des déchets :

Décharge bioactive (Châtillon)

▲
A

DCB type E (Autres éléments amiantés)

▲
B

DCMI type B (Fibrociment)



Description du matériau

N° Fiche d'identification : 29
Lieu ou local : 3^{ème} étage WC
Référence échantillon : 1702-12/44
Type de matériau : colle plinthes
Couleur et surface : noir 10m¹
Analysé Labo/Expert : Labo

Mesure d'assainissement

Code : ●
Degré d'urgence : 1

Prochaine évaluation : 2027

Elimination des déchets : ▲ A

Légende du diagnostic

Codes ● Amiante détecté
● Amiante non détecté

Degrés d'urgence : 1 Ordonner en principe l'assainissement
2 Recommander des mesures d'assainissement
3 Prendre note de la nécessité d'un assainissement

Elimination des déchets :

Décharge bioactive (Châtillon) ▲ A DCB type E (Autres éléments amiantés)
▲ B DCMI type B (Fibrociment)



Description du matériau

N° Fiche d'identification : 30

Lieu ou local : 3^{ème} étage local vidoir

Référence échantillon : 1702-12/45

Type de matériau : colle plinthes

Couleur et surface : noir 10m¹

Analysé Labo/Expert : Labo

Mesure d'assainissement

Code : ●

Degré d'urgence : 1

Prochaine évaluation : 2027

Elimination des déchets : ▲ A

Légende du diagnostic

Codes ● Amiante détecté

● Amiante non détecté

Degrés d'urgence :

1	Ordonner en principe l'assainissement
2	Recommander des mesures d'assainissement
3	Prendre note de la nécessité d'un assainissement

Elimination des déchets :

Décharge bioactive (Châtillon)	▲ A	DCB type E (Autres éléments amiantés)
	▲ B	DCMI type B (Fibrociment)



Description du matériau

N° Fiche d'identification : 31

Lieu ou local : 3^{ème} étage local vidoir

Référence échantillon : 1702-12/46

Type de matériau : colle faïence

Couleur et surface : blanc 16m²

Analysé Labo/Expert : Labo

Mesure d'assainissement

Code : ●

Degré d'urgence : 1

Prochaine évaluation : 2027

Elimination des déchets : ▲ A

Légende du diagnostic

Codes ● Amiante détecté

● Amiante non détecté

Degrés d'urgence : 1 Ordonner en principe l'assainissement

2 Recommander des mesures d'assainissement

3 Prendre note de la nécessité d'un assainissement

Elimination des déchets :

Décharge bioactive (Châtillon)

▲
A

DCB type E (Autres éléments amiantés)

▲
B

DCMI type B (Fibrociment)



Description du matériau

N° Fiche d'identification : 32

Lieu ou local : 3^{ème} étage locaux infirmerie

Référence échantillon : 1702-12/47

Type de matériau : colle plinthes

Couleur et surface : noir 30m¹

Analysé Labo/Expert : Labo

Mesure d'assainissement

Code : ●

Degré d'urgence : 1

Prochaine évaluation : 2027

Élimination des déchets : ▲ A

Légende du diagnostic

Codes ● Amiante détecté

● Amiante non détecté

Degrés d'urgence : 1 Ordonner en principe l'assainissement

2 Recommander des mesures d'assainissement

3 Prendre note de la nécessité d'un assainissement

Élimination des déchets :

Décharge bioactive (Châtillon)

▲
A

DCB type E (Autres éléments amiantés)

▲
B

DCMI type B (Fibrociment)



Description du matériau

N° Fiche d'identification : 33

Lieu ou local : 3^{ème} étage locaux infirmerie

Référence échantillon : 1702-12/48

Type de matériau : colle faïence

Couleur et surface : vert 37m²

Analysé Labo/Expert : Labo

Mesure d'assainissement

Code : ●

Degré d'urgence : 1

Prochaine évaluation : 2027

Élimination des déchets : ▲ A

Légende du diagnostic

Codes ● Amiante détecté

● Amiante non détecté

Degrés d'urgence : 1 Ordonner en principe l'assainissement

2 Recommander des mesures d'assainissement

3 Prendre note de la nécessité d'un assainissement

Élimination des déchets :

Décharge bioactive (Châtillon)

▲
A

DCB type E (Autres éléments amiantés)

▲
B

DCMI type B (Fibrociment)



Description du matériau

N° Fiche d'identification : 34

Lieu ou local : WC + salle-de-bain

Référence échantillon : 1702-12/49

Type de matériau : colle carrelage

Couleur et surface : gris 10m²

Analysé Labo/Expert : Labo

Mesure d'assainissement

Code : ●

Degré d'urgence : 1

Prochaine évaluation : 2027

Elimination des déchets : ▲ A

Légende du diagnostic

Codes ● Amiante détecté

● Amiante non détecté

Degrés d'urgence : 1 Ordonner en principe l'assainissement

2 Recommander des mesures d'assainissement

3 Prendre note de la nécessité d'un assainissement

Elimination des déchets :

Décharge bioactive (Châtillon)

▲ A

▲ B

DCB type E (Autres éléments amiantés)

DCMI type B (Fibrociment)



Description du matériau

N° Fiche d'identification : 35

Lieu ou local : 3^{ème} étage WC

Référence échantillon : 1702-12/50

Type de matériau : colle plinthes

Couleur et surface : noir 8m¹

Analysé Labo/Expert : Labo

Mesure d'assainissement

Code : ●

Degré d'urgence : 1

Prochaine évaluation : 2027

Élimination des déchets : ▲ A

Légende du diagnostic

Codes ● Amiante détecté

● Amiante non détecté

Degrés d'urgence : 1 Ordonner en principe l'assainissement

2 Recommander des mesures d'assainissement

3 Prendre note de la nécessité d'un assainissement

Élimination des déchets :

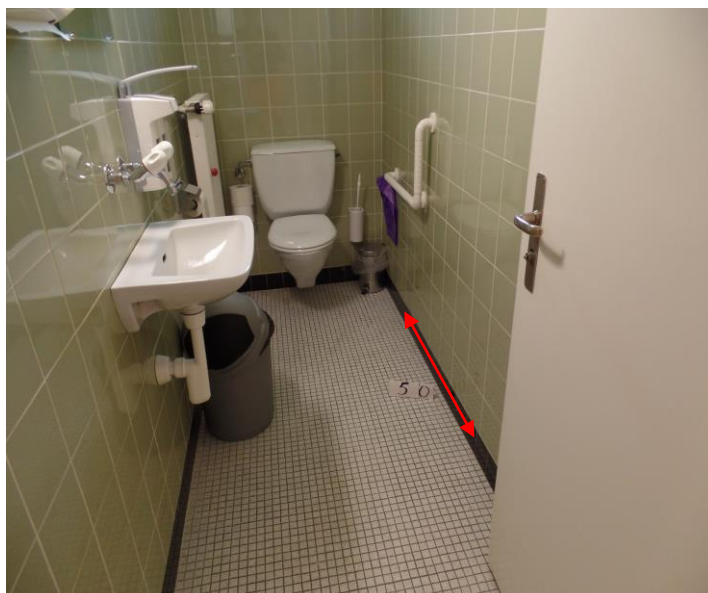
Décharge bioactive (Châtillon)

▲
A

DCB type E (Autres éléments amiantés)

▲
B

DCMI type B (Fibrociment)



Description du matériau

N° Fiche d'identification : 36

Lieu ou local : 3^{ème} étage WC

Référence échantillon : 1702-12/51

Type de matériau : colle faïence

Couleur et surface : vert 20m²

Analysé Labo/Expert : Labo

Mesure d'assainissement

Code : ●

Degré d'urgence : 1

Prochaine évaluation : 2027

Élimination des déchets : A

Légende du diagnostic

Codes ● Amiante détecté

● Amiante non détecté

Degrés d'urgence : 1 Ordonner en principe l'assainissement

2 Recommander des mesures d'assainissement

3 Prendre note de la nécessité d'un assainissement

Élimination des déchets :

Décharge bioactive (Châtillon)

A

DCB type E (Autres éléments amiantés)

B

DCMI type B (Fibrociment)



Description du matériau

N° Fiche d'identification : 37

Lieu ou local : 4^{ème} étage locaux N°446/462 lavabo

Référence échantillon : 1702-12/52

Type de matériau : colle faïence

Couleur et surface : vert 4m²

Analysé Labo/Expert : Labo

Mesure d'assainissement

Code : ●

Degré d'urgence : 1

Prochaine évaluation : 2027

Élimination des déchets : ▲ A

Légende du diagnostic

Codes ● Amiante détecté

● Amiante non détecté

Degrés d'urgence : 1 Ordonner en principe l'assainissement

2 Recommander des mesures d'assainissement

3 Prendre note de la nécessité d'un assainissement

Élimination des déchets :

Décharge bioactive (Châtillon)

▲

A
B

DCB type E (Autres éléments amiantés)

DCMI type B (Fibrociment)



Description du matériau

N° Fiche d'identification : 38

Lieu ou local : 4^{ème} étage WC + Halle

Référence échantillon : 1702-12/53

Type de matériau : colle carrelage

Couleur et surface : gris 15m²

Analysé Labo/Expert : Labo

Mesure d'assainissement

Code : ●

Degré d'urgence : 1

Prochaine évaluation : 2027

Élimination des déchets : ▲ A

Légende du diagnostic

Codes ● Amiante détecté

● Amiante non détecté

Degrés d'urgence :

1	Ordonner en principe l'assainissement
2	Recommander des mesures d'assainissement
3	Prendre note de la nécessité d'un assainissement

Élimination des déchets :

Décharge bioactive (Châtillon)	▲ A	DCB type E (Autres éléments amiantés)
	▲ B	DCMI type B (Fibrociment)



Description du matériau

N° Fiche d'identification : 39

Lieu ou local : 4^{ème} WC + Halle

Référence échantillon : 1702-12/54

Type de matériau : colle plinthes

Couleur et surface : noir 20m¹

Analysé Labo/Expert : Labo

Mesure d'assainissement

Code : ●

Degré d'urgence : 1

Prochaine évaluation : 2027

Élimination des déchets : ▲ A

Légende du diagnostic

Codes ● Amiante détecté

● Amiante non détecté

Degrés d'urgence : 1 Ordonner en principe l'assainissement

2 Recommander des mesures d'assainissement

3 Prendre note de la nécessité d'un assainissement

Élimination des déchets :

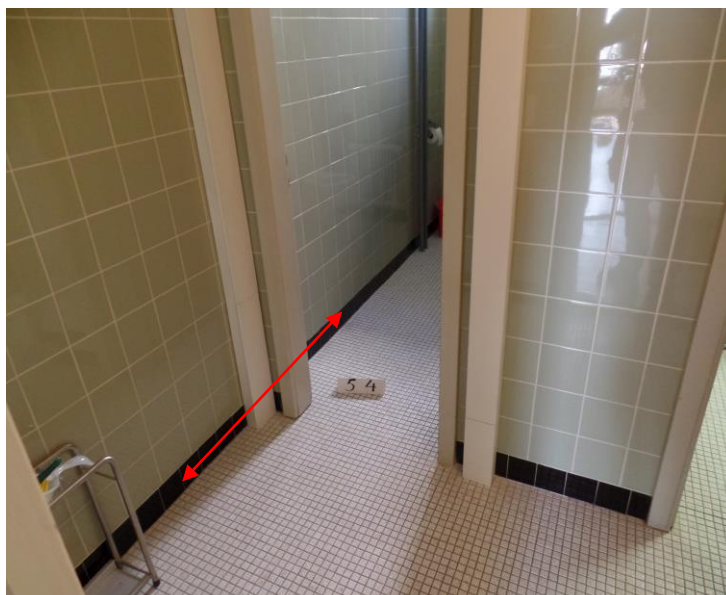
Décharge bioactive (Châtillon)

▲
A

DCB type E (Autres éléments amiantés)

▲
B

DCMI type B (Fibrociment)



Description du matériau

N° Fiche d'identification : 40

Lieu ou local : 4^{ème} WC + salle-de-bain

Référence échantillon : 1702-12/56

Type de matériau : colle carrelage

Couleur et surface : gris 9m²

Analysé Labo/Expert : Labo

Mesure d'assainissement

Code : ●

Degré d'urgence : 1

Prochaine évaluation : 2027

Élimination des déchets : ▲

Légende du diagnostic

Codes ● Amiante détecté

● Amiante non détecté

Degrés d'urgence : 1 Ordonner en principe l'assainissement

2 Recommander des mesures d'assainissement

3 Prendre note de la nécessité d'un assainissement

Élimination des déchets :

Décharge bioactive (Châtillon)

▲
▲

DCB type E (Autres éléments amiantés)

DCMI type B (Fibrociment)



Description du matériau

N° Fiche d'identification : 41

Lieu ou local : 4^{ème} étage WC + salle-de-bain

Référence échantillon : 1702-12/57

Type de matériau : colle plinthes

Couleur et surface : noir 20m¹

Analysé Labo/Expert : Labo

Mesure d'assainissement

Code : ●

Degré d'urgence : 1

Prochaine évaluation : 2027

Élimination des déchets : ▲ A

Légende du diagnostic

Codes ● Amiante détecté

● Amiante non détecté

Degrés d'urgence : 1 Ordonner en principe l'assainissement

2 Recommander des mesures d'assainissement

3 Prendre note de la nécessité d'un assainissement

Élimination des déchets :

Décharge bioactive (Châtillon)

▲
A

DCB type E (Autres éléments amiantés)

▲
B

DCMI type B (Fibrociment)



Description du matériau

N° Fiche d'identification : 42

Lieu ou local : 4^{ème} étage WC + salle-de-bain

Référence échantillon : 1702-12/58

Type de matériau : colle faïence

Couleur et surface : vert 50m²

Analysé Labo/Expert : Labo

Mesure d'assainissement

Code : ●

Degré d'urgence : 1

Prochaine évaluation : 2027

Élimination des déchets : ▲ A

Légende du diagnostic

Codes ● Amiante détecté

● Amiante non détecté

Degrés d'urgence :

1	Ordonner en principe l'assainissement
2	Recommander des mesures d'assainissement
3	Prendre note de la nécessité d'un assainissement

Élimination des déchets :

Décharge bioactive (Châtillon)	▲ A	DCB type E (Autres éléments amiantés)
	▲ B	DCMI type B (Fibrociment)



Description du matériau

N° Fiche d'identification : 43

Lieu ou local : 5^{ème} étage WC

Référence échantillon : 1702-12/59

Type de matériau : colle carrelage

Couleur et surface : gris 4m²

Analysé Labo/Expert : Labo

Mesure d'assainissement

Code : ●

Degré d'urgence : 1

Prochaine évaluation : 2027

Élimination des déchets : ▲ A

Légende du diagnostic

Codes ● Amiante détecté

● Amiante non détecté

Degrés d'urgence :

1	Ordonner en principe l'assainissement
2	Recommander des mesures d'assainissement
3	Prendre note de la nécessité d'un assainissement

Élimination des déchets :

Décharge bioactive (Châtillon)	▲ A	DCB type E (Autres éléments amiantés)
	▲ B	DCMI type B (Fibrociment)



Description du matériau

N° Fiche d'identification : 44

Lieu ou local : 5^{ème} étage WC

Référence échantillon : 1702-12/60

Type de matériau : colle plinthes

Couleur et surface : noir 8m¹

Analysé Labo/Expert : Labo

Mesure d'assainissement

Code : ●

Degré d'urgence : 1

Prochaine évaluation : 2027

Élimination des déchets : ▲ A

Légende du diagnostic

Codes ● Amiante détecté

● Amiante non détecté

Degrés d'urgence : 1 Ordonner en principe l'assainissement

2 Recommander des mesures d'assainissement

3 Prendre note de la nécessité d'un assainissement

Élimination des déchets :

Décharge bioactive (Châtillon)

▲ A

DCB type E (Autres éléments amiantés)

▲ B

DCMI type B (Fibrociment)



Description du matériau

N° Fiche d'identification : 45

Lieu ou local : 5^{ème} étage WC

Référence échantillon : 1702-12/61

Type de matériau : colle faïence

Couleur et surface : vert 12m²

Analysé Labo/Expert : Labo

Mesure d'assainissement

Code : ●

Degré d'urgence : 1

Prochaine évaluation : 2027

Élimination des déchets : ▲ A

Légende du diagnostic

Codes ● Amiante détecté

● Amiante non détecté

Degrés d'urgence :

1	Ordonner en principe l'assainissement
2	Recommander des mesures d'assainissement
3	Prendre note de la nécessité d'un assainissement

Élimination des déchets :

Décharge bioactive (Châtillon)	▲ A	DCB type E (Autres éléments amiantés)
	▲ B	DCMI type B (Fibrociment)



Description du matériau

N° Fiche d'identification : 46

Lieu ou local : 6^{ème} étage WC

Référence échantillon : 1702-12/62

Type de matériau : colle carrelage

Couleur et surface : gris 5m²

Analysé Labo/Expert : Labo

Mesure d'assainissement

Code : ●

Degré d'urgence : 1

Prochaine évaluation : 2027

Élimination des déchets : ▲ A

Légende du diagnostic

Codes ● Amiante détecté

● Amiante non détecté

Degrés d'urgence : 1 Ordonner en principe l'assainissement

2 Recommander des mesures d'assainissement

3 Prendre note de la nécessité d'un assainissement

Élimination des déchets :

Décharge bioactive (Châtillon)

▲
A

DCB type E (Autres éléments amiantés)

▲
B

DCMI type B (Fibrociment)



Description du matériau

N° Fiche d'identification : 47

Lieu ou local : 6^{ème} étage WC

Référence échantillon : 1702-12/63

Type de matériau : colle plinthes

Couleur et surface : noir 9m¹

Analysé Labo/Expert : Labo

Mesure d'assainissement

Code : ●

Degré d'urgence : 1

Prochaine évaluation : 2027

Élimination des déchets : ▲ A

Légende du diagnostic

Codes ● Amiante détecté

● Amiante non détecté

Degrés d'urgence : 1 Ordonner en principe l'assainissement

2 Recommander des mesures d'assainissement

3 Prendre note de la nécessité d'un assainissement

Élimination des déchets :

Décharge bioactive (Châtillon)

▲
A

DCB type E (Autres éléments amiantés)

▲
B

DCMI type B (Fibrociment)



Description du matériau

N° Fiche d'identification : 48

Lieu ou local : 6^{ème} étage WC

Référence échantillon : 1702-12/64

Type de matériau : colle faïence

Couleur et surface : vert 18m²

Analysé Labo/Expert : Labo

Mesure d'assainissement

Code : ●

Degré d'urgence : 1

Prochaine évaluation : 2027

Élimination des déchets : ▲

Légende du diagnostic

Codes ● Amiante détecté

● Amiante non détecté

Degrés d'urgence : 1 Ordonner en principe l'assainissement

2 Recommander des mesures d'assainissement

3 Prendre note de la nécessité d'un assainissement

Élimination des déchets :

Décharge bioactive (Châtillon)

▲
A

DCB type E (Autres éléments amiantés)

▲
B

DCMI type B (Fibrociment)



Description du matériau

N° Fiche d'identification : 49

Lieu ou local : 6^{ème} étage locaux N°650/653

Référence échantillon : 1702-12/65

Type de matériau : colle faïence

Couleur et surface : vert 4m²

Analysé Labo/Expert : Labo

Mesure d'assainissement

Code : ●

Degré d'urgence : 1

Prochaine évaluation : 2027

Élimination des déchets : ▲ A

Légende du diagnostic

Codes ● Amiante détecté

● Amiante non détecté

Degrés d'urgence : 1 Ordonner en principe l'assainissement

2 Recommander des mesures d'assainissement

3 Prendre note de la nécessité d'un assainissement

Élimination des déchets :

Décharge bioactive (Châtillon)

▲
A

DCB type E (Autres éléments amiantés)

▲
B

DCMI type B (Fibrociment)



G- Résultats et démarches à suivre pour assainir les MCA

Plusieurs éléments contenant de l'amiante sont présents dans les parties du bâtiment concernées par les travaux à savoir :

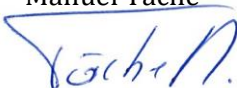
Emplacement	Matériau amianté	Prochaine évaluation
1. Rez Halle	Colle plinthes	2027
2. Rez WC 2x	Colle faïence	2027
3. Rez Salle d'op.+stérilisation+halle	Colle faïence	2027
4. Rez Salle d'op.+stérilisation+halle	Colle plinthes	2027
5. 1 ^{er} Chambres N°101à108	Colle faïence	2027
6. 1 ^{er} WC	Colle plinthes	2027
7. 1 ^{er} Local vidoir	Colle faïence	2027
8. 1 ^{er} Local vidoir	Colle plinthes	2027
9. 1 ^{er} WC handicapés	Colle faïence (rouge)	2027
10. 1 ^{er} Locaux infirmerie	Colle faïence	2027
11. 1 ^{er} Locaux infirmerie	Colle plinthes	2027
12. 2 ^{ème} Cuisine + locaux annexes	Colle faïence	2027
13. 2 ^{ème} Cuisine + locaux annexes	Colle plinthes	2027
14. 2 ^{ème} WC	Colle faïence	2027
15. 2 ^{ème} WC	Colle plinthes	2027
16. 2 ^{ème} Local dépôt	Colle carrelage	2027
17. 2 ^{ème} Local dépôt	Colle plinthes	2027
18. 2 ^{ème} Local dépôt (lavabo)	Colle faïence	2027
19. 2 ^{ème} Local dépôt douche	Colle faïence	2027
20. 2 ^{ème} Chambres N°201 à 208	Colle faïence	2027
21. 2 ^{ème} WC + WC personnel+ douche	Colle faïence	2027
22. 2 ^{ème} WC + WC personnel	Colle plinthes	2027
23. 2 ^{ème} Locaux infirmerie	Colle faïence	2027
24. 2 ^{ème} Locaux infirmerie	Colle plinthes	2027
25. 2 ^{ème} Chambre N°210	Colle faïence	2027
26. 3 ^{ème} Ch. N°319 Salle-de-bain+halle	Colle plinthes	2027
27. 3 ^{ème} Ch. N°319 Salle-de-bain+halle	Colle faïence (bleu)	2027
28. 3 ^{ème} WC + douche	Colle faïence	2027
29. 3 ^{ème} WC	Colle plinthes	2027
30. 3 ^{ème} Local vidoir	Colle plinthes	2027

31. 3ème Local vidoir	Colle faïence	2027
32. 3ème Locaux infirmerie	Colle plinthes	2027
33. 3ème Locaux infirmerie	Colle faïence	2027
34. 3ème WC + salle-de-bain	Colle carrelage	2027
35. 3ème WC	Colle plinthes	2027
36. 3ème WC	Colle faïence	2027
37. 4ème Locaux N°446/462 (lavabo)	Colle faïence	2027
38. 4ème WC + halle	Colle carrelage	2027
39. 4ème WC + halle	Colle plinthes	2027
40. 4ème WC + salle-de-bain	Colle carrelage	2027
41. 4ème WC + salle-de-bain	Colle plinthes	2027
42. 4ème WC + salle-de-bain	Colle faïence	2027
43. 5ème WC	Colle carrelage	2027
44. 5ème WC	Colle plinthes	2027
45. 5ème WC	Colle faïence	2027
46. 6ème WC	Colle carrelage	2027
47. 6ème WC	Colle plinthes	2027
48. 6ème WC	Colle faïence	2027
49. 6ème Locaux N°650/653 (lavabo)	Colle faïence	2027

Démarches pour assainir les MCA

- La rédaction d'un PRC validé par la SUVA
- La surveillance du chantier
- Les contrôles visuels
- La mesure libératoire VDI
- La procédure de gestion des déchets
- La mise à jour du diagnostic

Remaufens, le 18 avril 2017

Manuel Tâche




Manuel Tâche

**Diagnostic d'amiante
avant travaux**

Chemin de la Vignetta 1, 1617 Remaufens

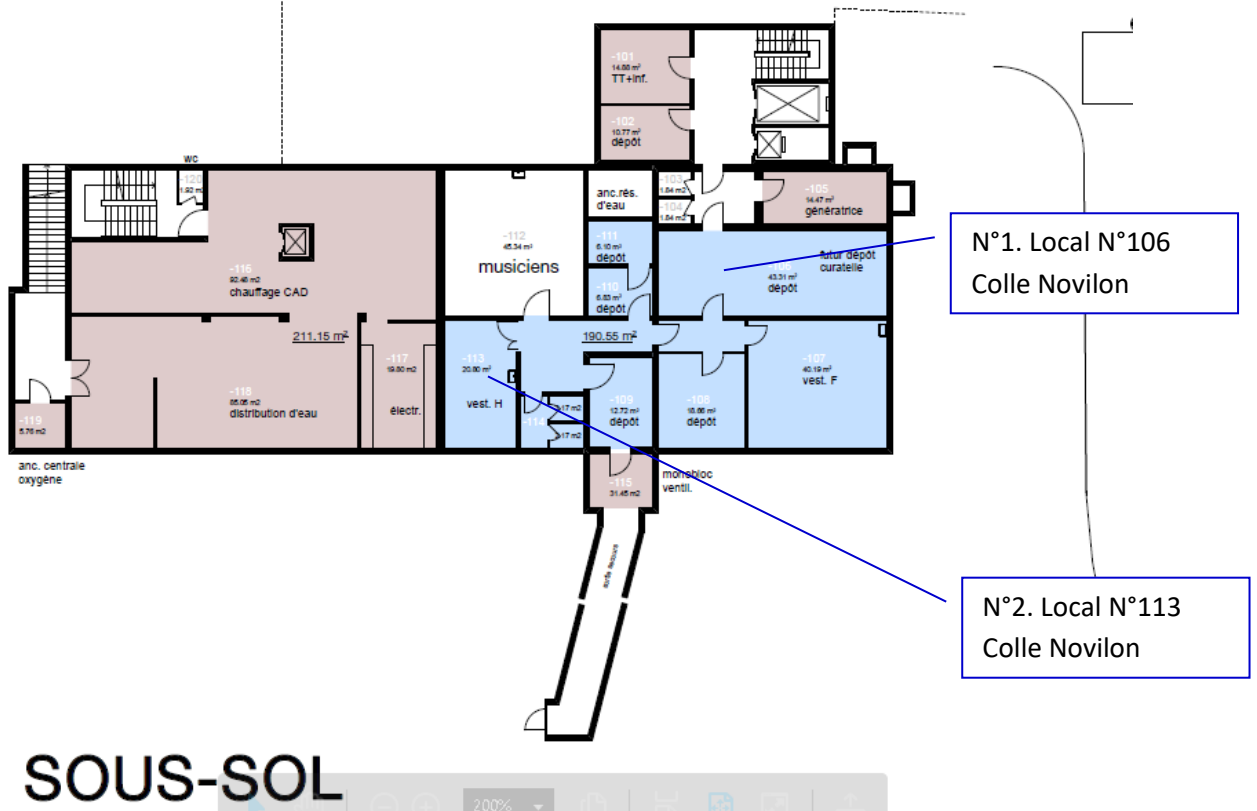
info@manueltache.ch

021 948 09 29

079 224 78 21

H- Plan d'échantillonnage sous-sol

le





Manuel Tâche

**Diagnostic d'amiante
avant travaux**

Chemin de la Vignetta 1, 1617 Remaufens

info@manueltache.ch

021 948 09 29

079 224 78 21

Rez-de-chaussée

N°6. Salle d'op./stérilisation/halle
Colle faïence

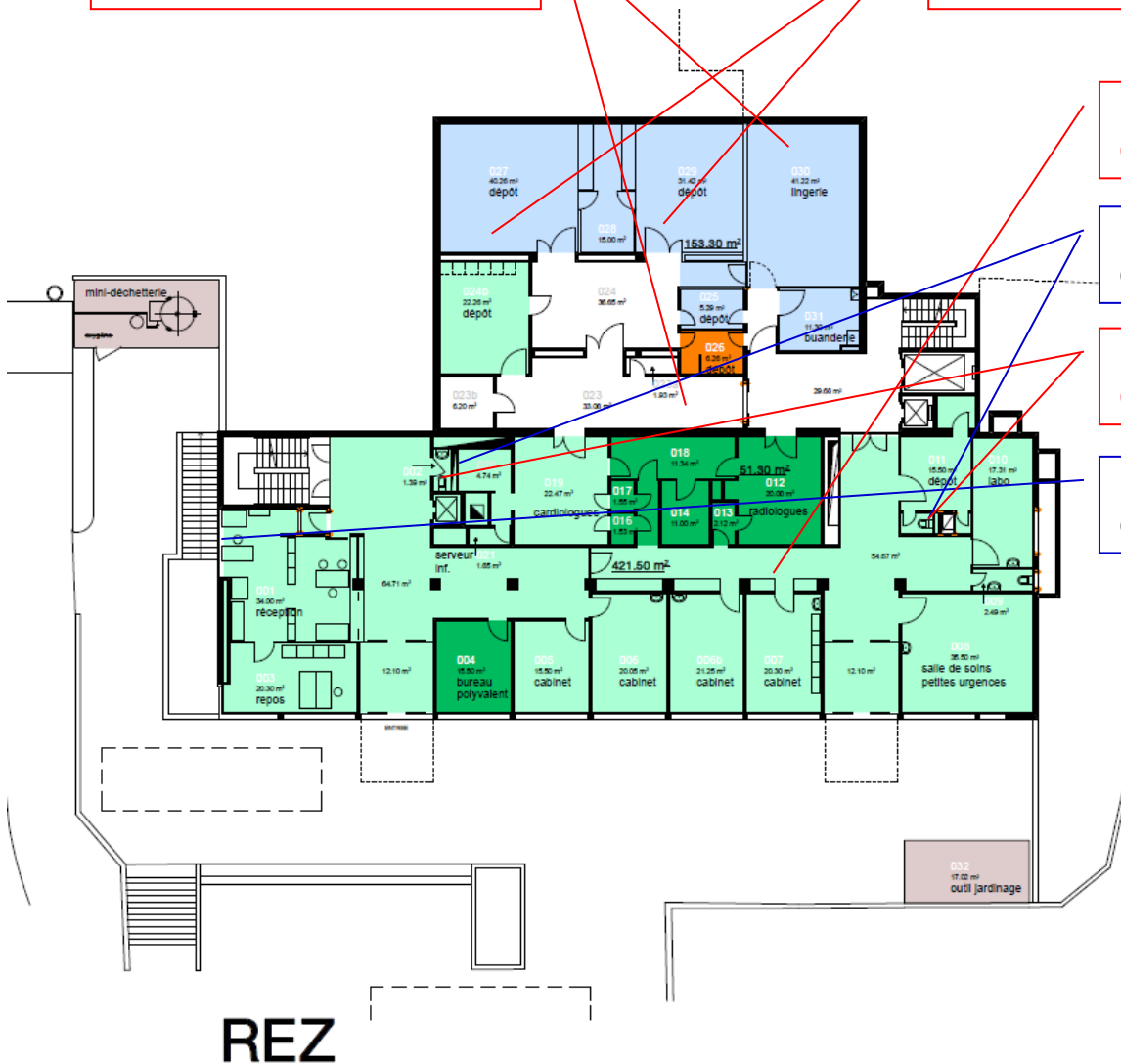
N°7. Salle d'op./stérilisation/halle
Colle plinthes

N°3. Halle
Colle plinthes

N°4. WC 2x
Colle carrelage

N°5. WC 2x
Colle faïence

N°8. Réception
Colle plinthes





Manuel Tâche

**Diagnostic d'amiante
avant travaux**

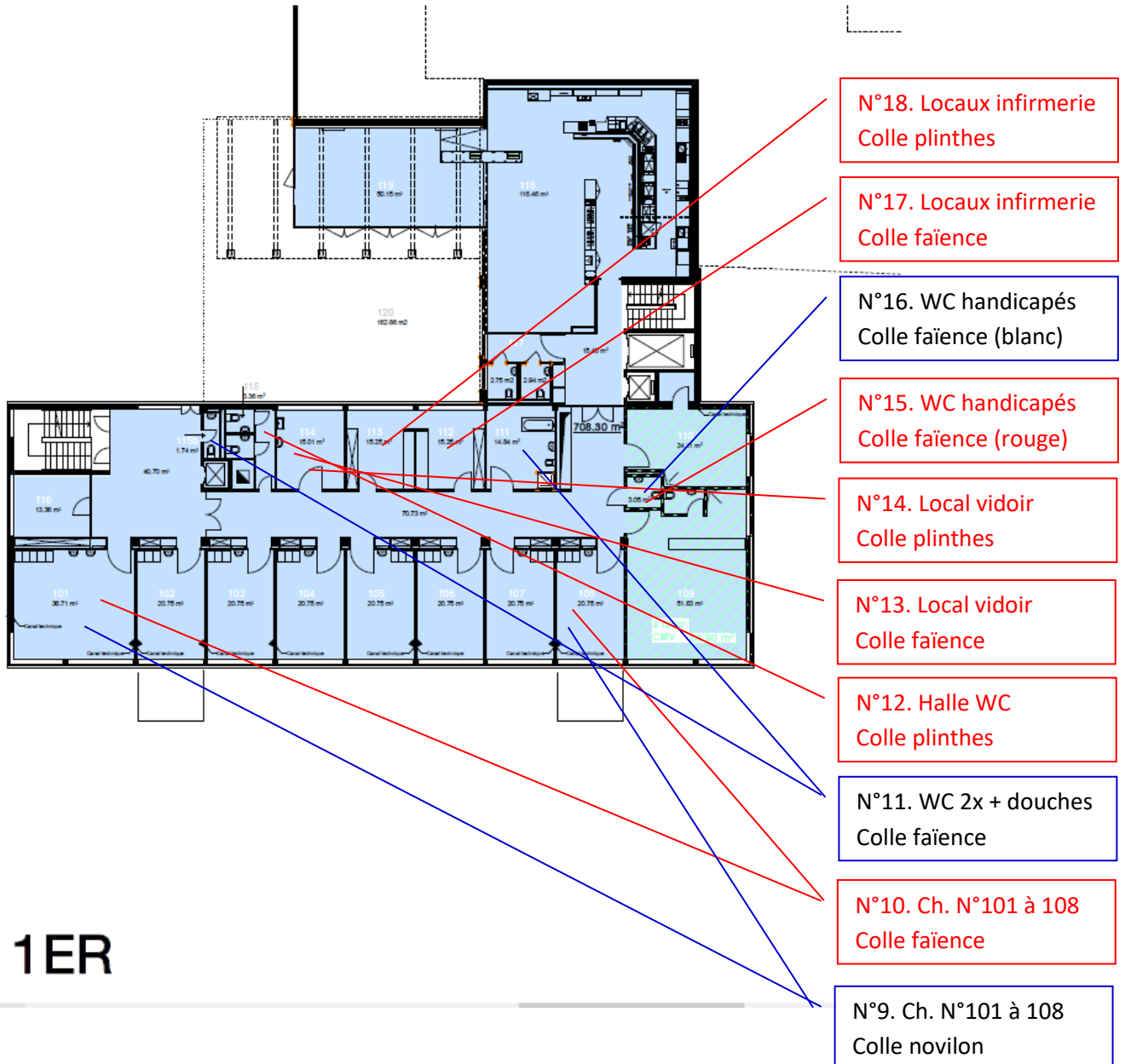
Chemin de la Vignetta 1, 1617 Remaufens

info@manueltache.ch

021 948 09 29

079 224 78 21

1^{er} étage





Manuel Tâche

**Diagnostic d'amiante
avant travaux**

Chemin de la Vignetta 1, 1617 Remaufens

info@manueltache.ch

021 948 09 29

079 224 78 21

2^{ème} étage

N°19 Cuisine locaux annexes
Colle faïence

N°20 Cuisine locaux annexes
Colle plinthes

N°21 WC
Colle faïence

N°22 WC
Colle plinthes

N°23 Local dépôt
Colle carrelage

N°24 Local dépôt
Colle plinthes

N°25 Local dépôt lavabo
Colle faïence

N°26 Local dépôt douche
Colle faïence

N°27 Chambres N°201 à 208
Colle faïence

N°28 Chambres N°201 à 208
Colle novilon

N°29 WC 2x + douche
Colle faïence

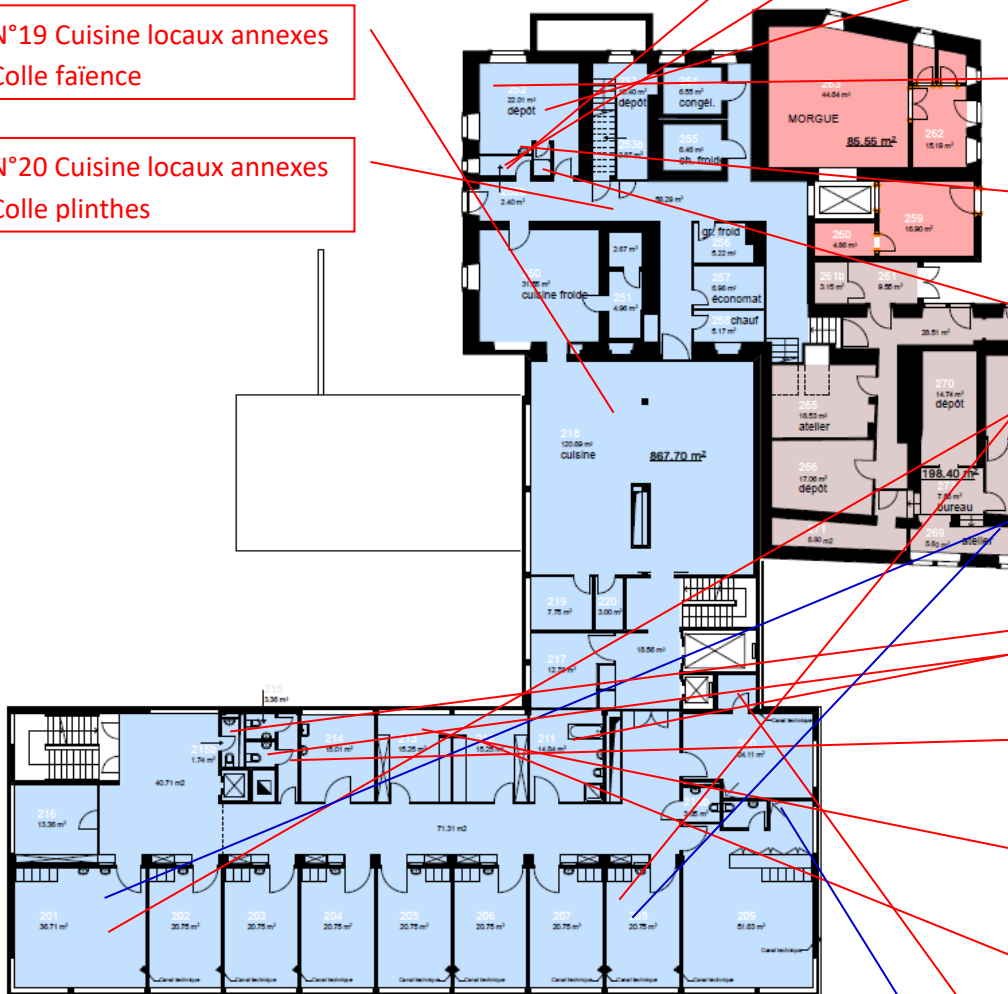
N°30 WC halle
Colle plinthes

N°31 Locaux infirmerie
Colle faïence

N°32 Locaux infirmerie
Colle plinthes

N°33 Chambre N°210
Colle faïence

N°34 Chambre N°209 WC
Colle faïence





Manuel Tâche

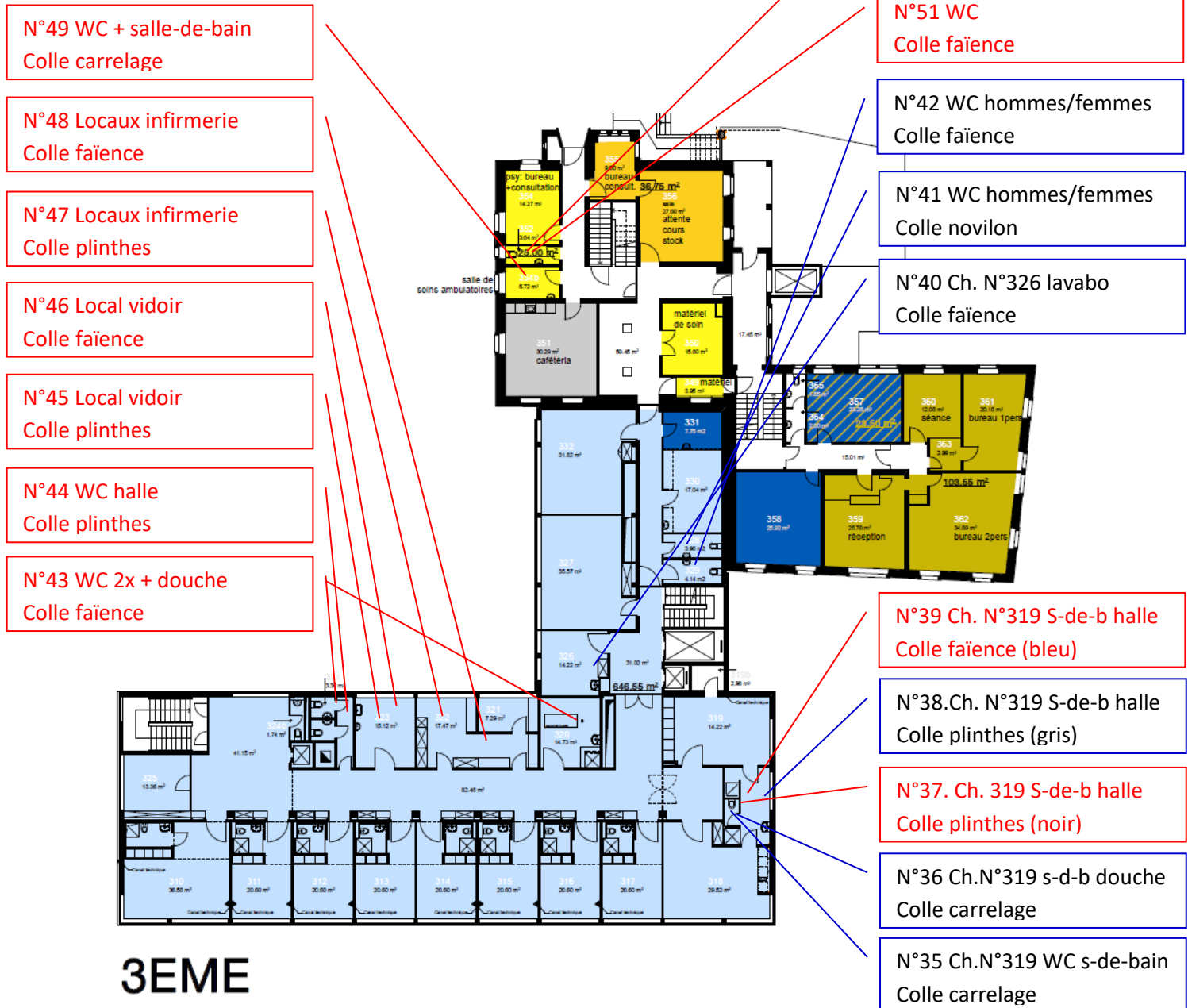
**Diagnostic d'amiante
avant travaux**

Chemin de la Vignetta 1, 1617 Remaufens

info@manueltache.ch

021 948 09 29 079 224 78 21

3^{ème} étage



3EME



Manuel Tâche

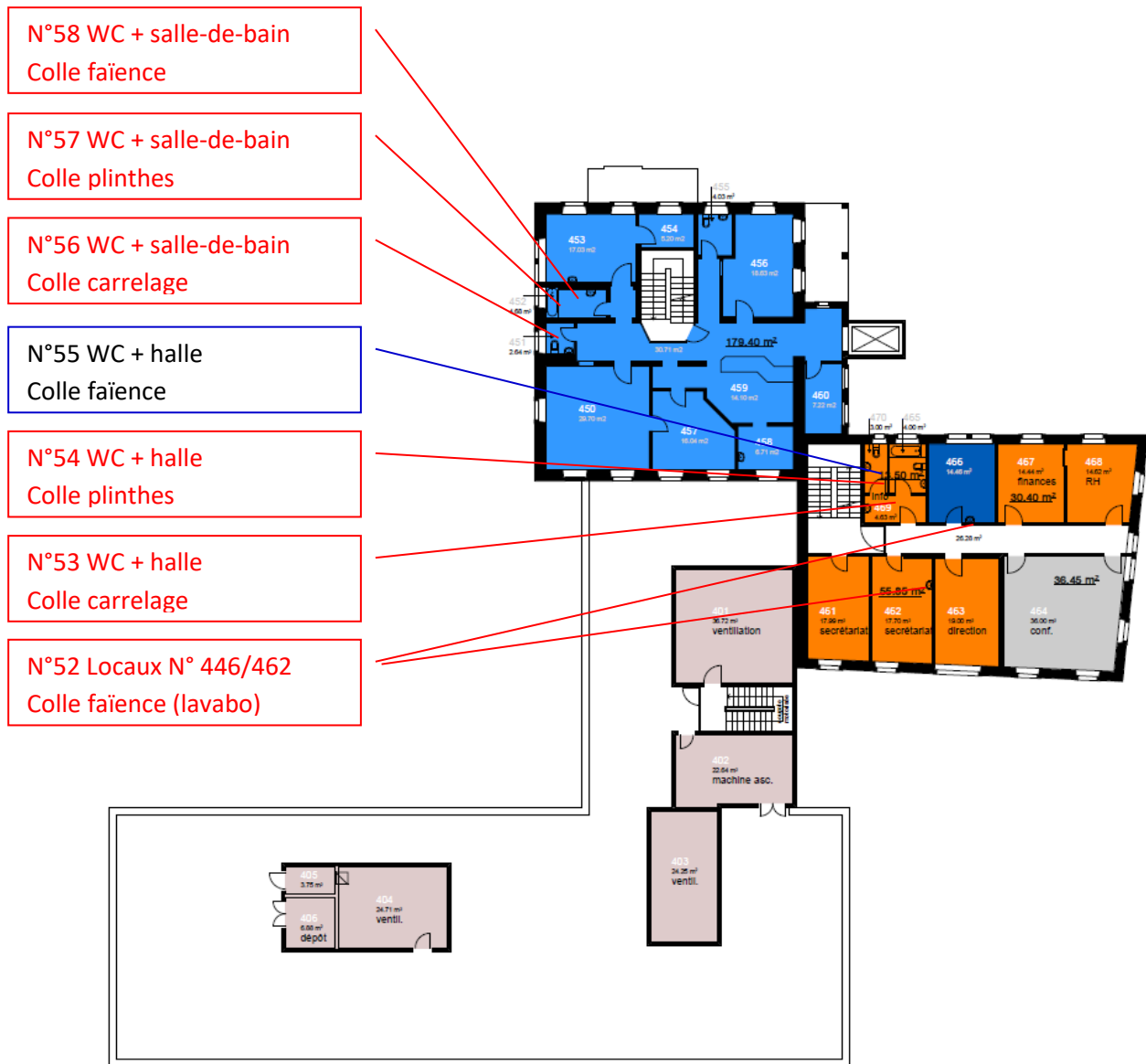
**Diagnostic d'amiante
avant travaux**

Chemin de la Vignetta 1, 1617 Remaufens

info@manueltache.ch

021 948 09 29 079 224 78 21

4^{ème} étage



4EME



Manuel Tâche

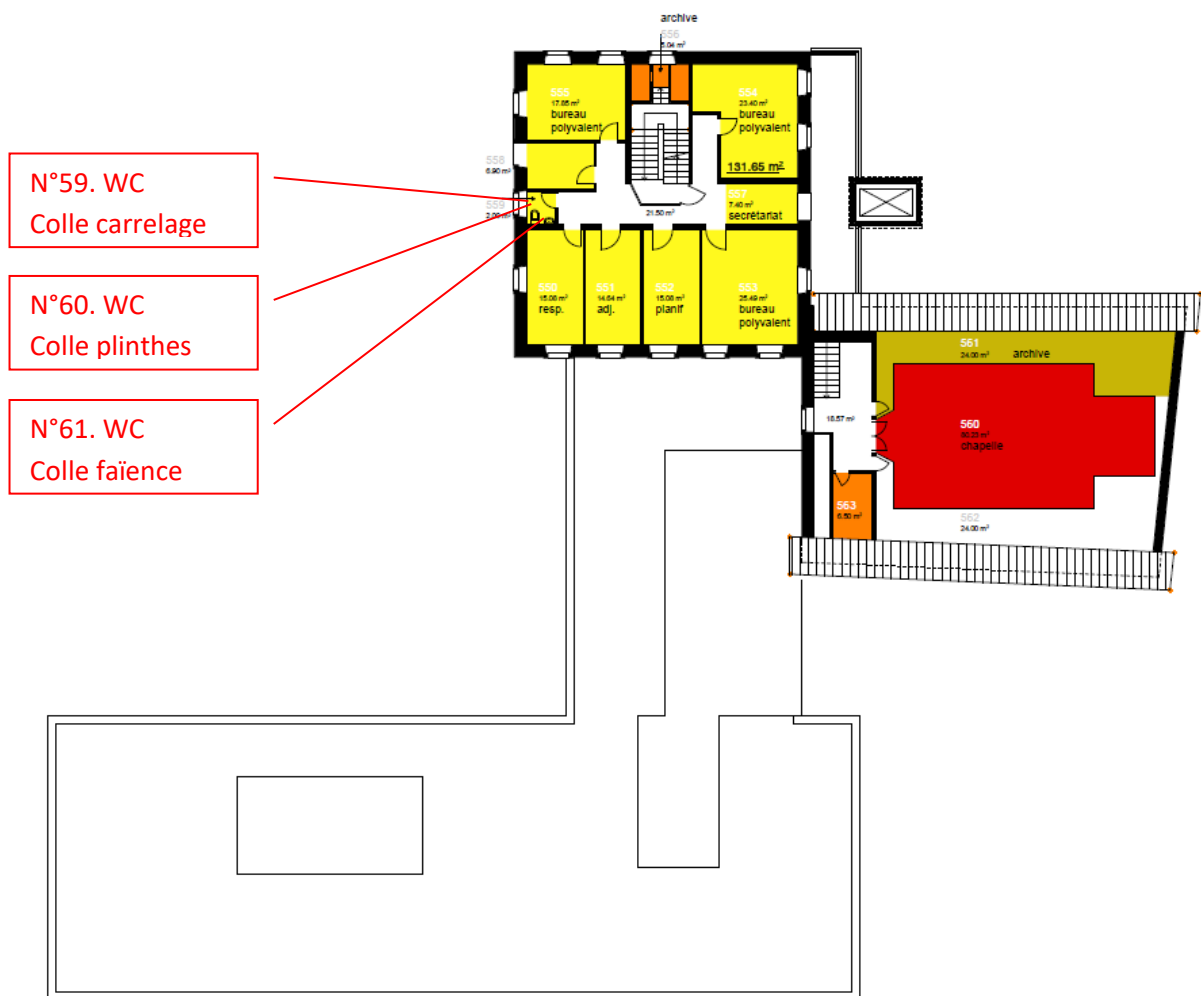
**Diagnostic d'amiante
avant travaux**

Chemin de la Vignetta 1, 1617 Remaufens

info@manueltache.ch

021 948 09 29 079 224 78 21

5^{ème} étage



5EME



Manuel Tâche

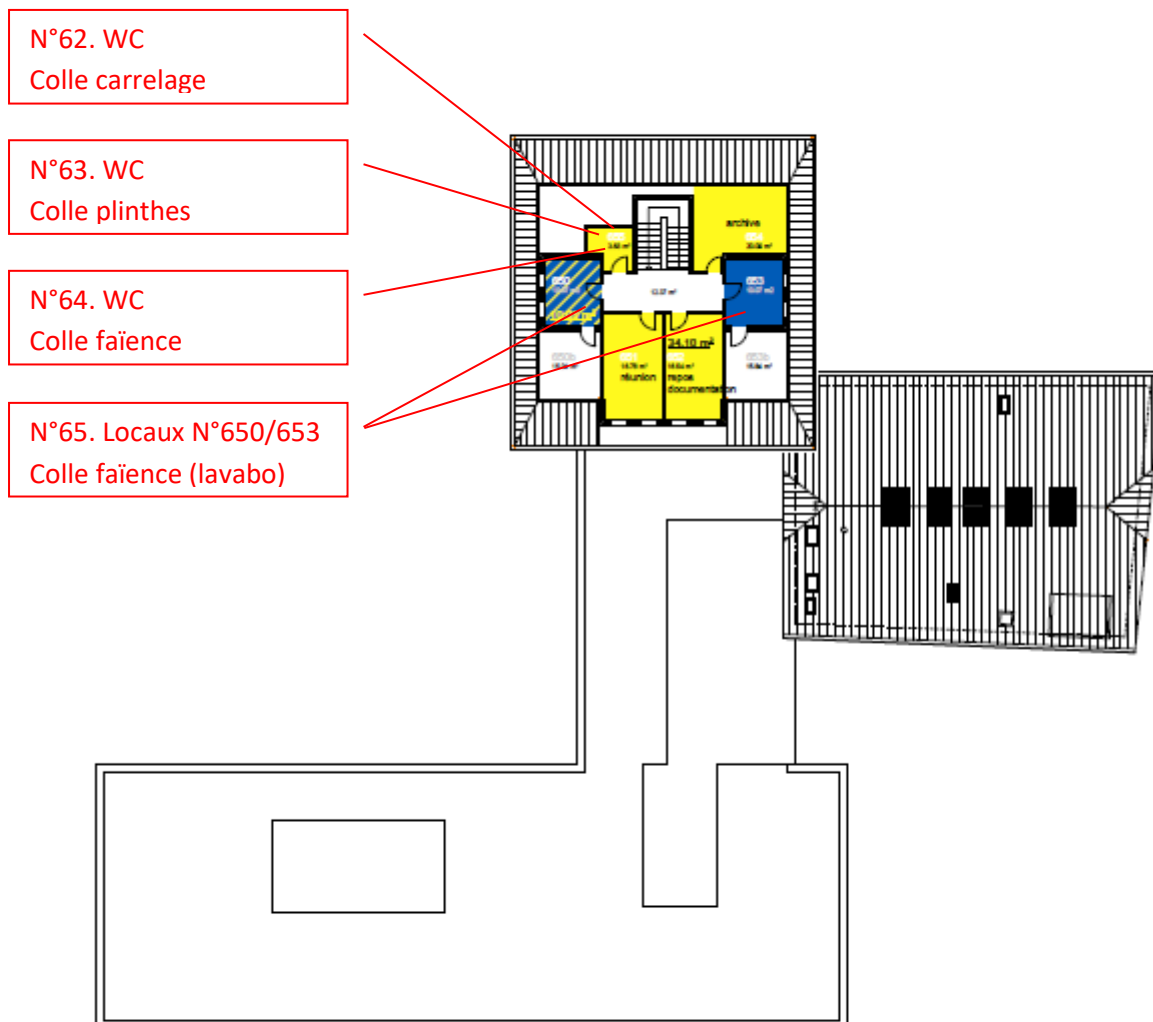
Diagnostic d'amiante avant travaux

Chemin de la Vignetta 1, 1617 Remaufens

info@manueltache.ch

021 948 09 29 079 224 78 21

6^{ème} étage



6EME



Manuel Tâche

Diagnostic d'amiante avant travaux

Chemin de la Vignetta 1, 1617 Remaufens
info@manueltache.ch
021 948 09 29 079 224 78 21

I- Rapport d'analyse du laboratoire



REF : 17-04-07-161_225-AM



Manuel Tâche
Chemin de la Vignetta 1
1617 Remaufens

Nidau, le 10 avril 2017

Rapport d'analyse : N°1702-12 RSSV (Ancien Hôpital) Châtel-St-Denis

Les analyses d'échantillons par microscope optique à lumière polarisée selon la norme MDHS 77 (Methods for the determination of hazardous substances 77. Asbestos in bulk materials. Sampling and identification by polarised light microscopy. Sheffield, HSE, June 1994), avec optimisation du traitement des échantillons, méthode accréditée ISO/CEI 17025, ont donné les résultats suivants :

Echantillon : 1 Colle novilon	Amiante non décelé.
Echantillon : 2 Colle novilon	Amiante non décelé.
Echantillon : 3 Colle plinthes	Amiante décelé. (Chrysotile, en traces)
Echantillon : 4 Colle carrelage	Amiante non décelé.
Echantillon : 5 Colle faïence	Amiante décelé. (Chrysotile, en traces)
Echantillon : 6 Colle faïence	Amiante décelé. (Chrysotile, en traces)
Echantillon : 7 Colle plinthes	Amiante décelé. (Chrysotile, en traces)
Echantillon : 8 Colle plinthes	Amiante non décelé.



Manuel Tâche

Diagnostic d'amiante avant travaux

Chemin de la Vignetta 1, 1617 Remaufens
info@manueltache.ch
021 948 09 29 079 224 78 21



Echantillon : 9 Colle novilon	Amiante non décelé.
Echantillon : 10 Colle faïence	Amiante décelé. (Chrysotile, en traces)
Echantillon : 11 Colle faïence	Amiante non décelé.
Echantillon : 12 Colle plinthes	Amiante décelé. (Chrysotile, en traces)
Echantillon : 13 Colle faïences	Amiante décelé. (Chrysotile, en traces)
Echantillon : 14 Colle plinthes	Amiante décelé. (Chrysotile, en traces)
Echantillon : 15 Colle faïences	Amiante décelé. (Chrysotile, en traces)
Echantillon : 16 Colle faïences	Amiante non décelé.
Echantillon : 17 Colle faïences	Amiante décelé. (Chrysotile, en traces)
Echantillon : 18 Colle plinthes	Amiante décelé. (Chrysotile, en traces)
Echantillon : 19 Colle faïence	Amiante décelé. (Chrysotile, en traces)
Echantillon : 20 Colle plinthes	Amiante décelé. (Chrysotile, en traces)
Echantillon : 21 Colle faïence	Amiante décelé. (Chrysotile, en traces)
Echantillon : 22 Colle plinthes	Amiante décelé. (Chrysotile, en traces)
Echantillon : 23 Colle carrelage	Amiante décelé. (Chrysotile, en traces)



Manuel Tâche

Diagnostic d'amiante avant travaux

Chemin de la Vignetta 1, 1617 Remaufens
info@manueltache.ch
021 948 09 29 079 224 78 21



Echantillon : 24 Colle plinthes	Amiante décelé. (Chrysotile, en traces)
Echantillon : 25 Colle faïence	Amiante décelé. (Chrysotile, en traces)
Echantillon : 26 Colle faïence	Amiante décelé. (Chrysotile, en traces)
Echantillon : 27 Colle faïence	Amiante décelé. (Chrysotile, en traces)
Echantillon : 28 Colle novilon	Amiante non décelé.
Echantillon : 29 Colle faïence	Amiante décelé. (Chrysotile, en traces)
Echantillon : 30 Colle plinthes	Amiante décelé. (Chrysotile, en traces)
Echantillon : 31 Colle faïence	Amiante décelé. (Chrysotile, en traces)
Echantillon : 32 Colle plinthes	Amiante décelé. (Chrysotile, en traces)
Echantillon : 33 Colle faïence	Amiante décelé. (Chrysotile, en traces)
Echantillon : 34 Colle faïence	Amiante non décelé.
Echantillon : 35 Colle carrelage	Amiante non décelé.
Echantillon : 36 Colle carrelage	Amiante non décelé.
Echantillon : 37 Colle plinthes (noir)	Amiante décelé. (Chrysotile, en traces)
Echantillon : 38 Colle plinthes (gris)	Amiante non décelé.



Manuel Tâche

Diagnostic d'amiante avant travaux

Chemin de la Vignetta 1, 1617 Remaufens
info@manueltache.ch
021 948 09 29 079 224 78 21



Echantillon : 39 Colle faïence	Amiante décelé. (Chrysotile, en traces)
Echantillon : 40 Colle faïence	Amiante non décelé.
Echantillon : 41 Colle novilon	Amiante non décelé.
Echantillon : 42 Colle faïence	Amiante non décelé.
Echantillon : 43 Colle faïence	Amiante décelé. (Chrysotile, en traces)
Echantillon : 44 Colle plinthes	Amiante décelé. (Chrysotile, en traces)
Echantillon : 45 Colle plinthes	Amiante décelé. (Chrysotile, en traces)
Echantillon : 46 Colle faïence	Amiante décelé. (Chrysotile, en traces)
Echantillon : 47 Colle plinthes	Amiante décelé. (Chrysotile, en traces)
Echantillon : 48 Colle faïence	Amiante décelé. (Chrysotile, en traces)
Echantillon : 49 Colle carrelage	Amiante décelé. (Chrysotile, en traces)
Echantillon : 50 Colle plinthes	Amiante décelé. (Chrysotile, en traces)
Echantillon : 51 Colle faïence	Amiante décelé. (Chrysotile, en traces)
Echantillon : 52 Colle faïence	Amiante décelé. (Chrysotile, en traces)
Echantillon : 53 Colle carrelage	Amiante décelé. (Chrysotile, en traces)



Manuel Tâche

Diagnostic d'amiante avant travaux

Chemin de la Vignetta 1, 1617 Remaufens
info@manueltache.ch
021 948 09 29 079 224 78 21

SGS

Labtox

Echantillon : 54 Colle plinthes	Amiante décelé. (Chrysotile, en traces)
Echantillon : 55 Colle faïence	Amiante non décelé.
Echantillon : 56 Colle carrelage	Amiante décelé. (Chrysotile, en traces)
Echantillon : 57 Colle plinthes	Amiante décelé. (Chrysotile, en traces)
Echantillon : 58 Colle faïence	Amiante décelé. (Chrysotile, en traces)
Echantillon : 59 Colle carrelage	Amiante décelé. (Chrysotile, en traces)
Echantillon : 60 Colle plinthes	Amiante décelé. (Chrysotile, en traces)
Echantillon : 61 Colle faïence	Amiante décelé. (Chrysotile, en traces)
Echantillon : 62 Colle carrelage	Amiante décelé. (Chrysotile, en traces)
Echantillon : 63 Colle plinthes	Amiante décelé. (Chrysotile, en traces)
Echantillon : 64 Colle faïence	Amiante décelé. (Chrysotile, en traces)



Manuel Tâche

**Diagnostic d'amiante
avant travaux**

Chemin de la Vignetta 1, 1617 Remaufens
info@manueltache.ch

021 948 09 29 079 224 78 21



Echantillon : 65
Colle faïence

Amiante décelé.
(Chrysotile, en traces)

Remarque

Les résultats concernent uniquement les échantillons analysés et la limite de détection est dépendante du type de matériau analysé. Seules les données concernant la détection d'amiante sont comprises dans le domaine d'accréditation. La quantité et le type d'amiante sont donnés à titre indicatif. Les autres indications concernant les échantillons sont fournies par le client. Le laboratoire est à disposition en cas de question concernant les analyses ou les méthodes d'analyses. Les échantillons sont archivés durant 2 ans dans nos bureaux. Ce rapport ne peut être reproduit qu'intégralement sans l'accord de SGS LabTox SA.

Alexandre Hungerbühler

SGS LabTox SA

Ana Magalhaes